



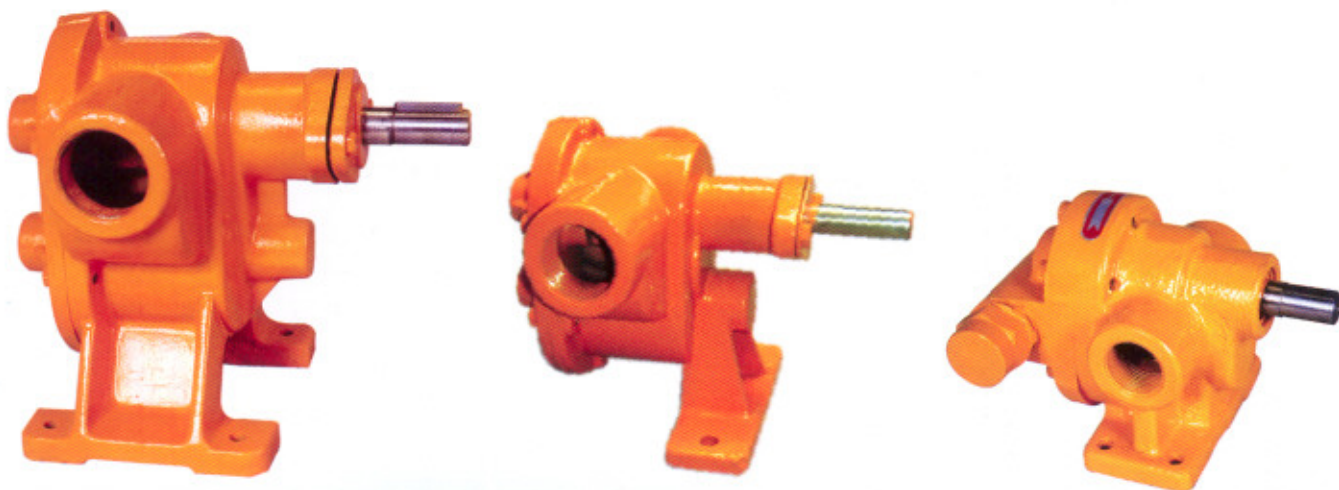
**G-PUMPS®**

# **BOMBAS**

## **DE ENGRANES HELICOIDALES**

**PARA MANEJO DE LÍQUIDOS  
DE BAJA Y ALTA VISCOSIDAD**

Aceites / Combustibles / Grasas / Gel / Resinas / Asfalto  
Pintura / Adhesivos / Miel / Emulsiones / Parafina / Melaza  
Tinta / Solventes / Chocolate... etc.



**AL SERVICIO DE LA INDUSTRIA DESDE 1968**

**EFFECTIVIDAD COMPROBADA**



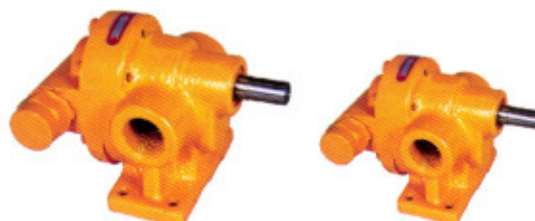
Las bombas G-PUMPS de desplazamiento positivo de la serie 2000 KG y KD están construidas con engranes helicoidales para minimizar el ruido de operación. El material de construcción es en Hierro Gris, el sello del eje en Viton, conexiones roscables en NPT. Las bombas son de operación bidireccional y tienen un excelente poder de succión (varía dependiendo la viscosidad del líquido), son autocebantes y su temperatura de operación va hasta 110°C (consultar para mayores temperaturas). Viscosidad máxima 100,000 CP.

## KG



Modelos KG operan a 700 RPM max. Las RPM van de acuerdo a la viscosidad del fluido. Presión de operación de 10 kg/cm².

## KD



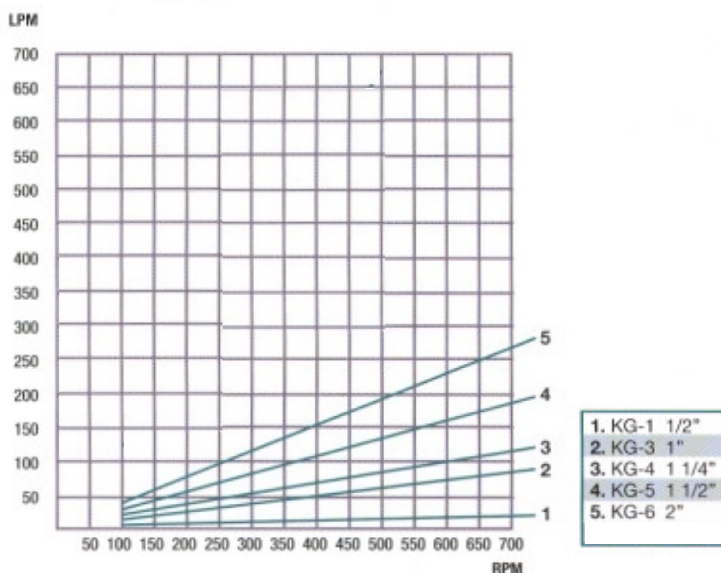
Modelos KD operan a 1750 RPM max, excepto KD-6 a 1200 RPM max. Presión de operación de 8.5 kg/cm². Válvula de alivio integrada.

## Información Requerida para la Selección de la Bomba

- Líquido a Manejar
- Viscosidad (CP)
- Temperatura
- PH
- Carga Dinámica Total
- Tipo de Succión
- Flujo Requerido (LPM)

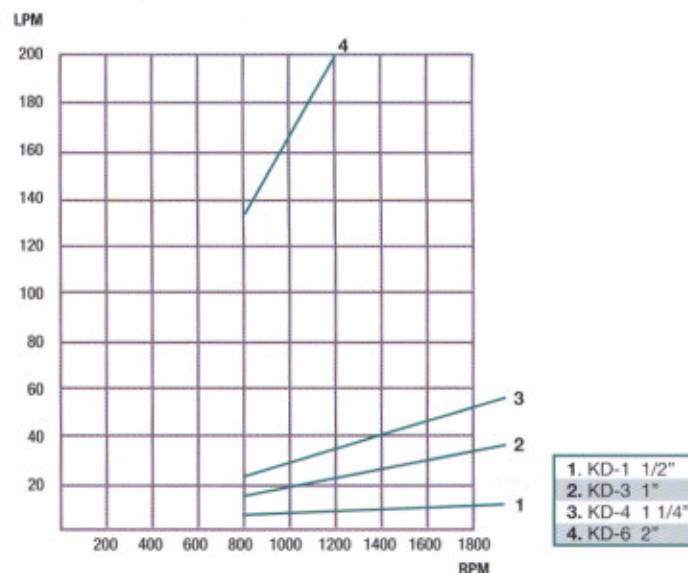
### CURVAS KG

Basado en 50cps, 50psi



### CURVAS KD

Basado en 20cps, 50psi





270 CPS

Succión Negativa 90 cm.  
Temperatura Ambiente.

Modelo		KG-1 1/2"		KG-3 1"		KG-4 1 1/4"		KG-5 1 1/2"		KG-6 2"	
RPM	PSI	LPM	HP	LPM	HP	LPM	HP	LPM	HP	LPM	HP
330	0	13	0.5	42	0.75	54	1	92	1.5	125	2
	50	12	0.5	39	1	52	1.5	88	2	121	3
	100	10	0.75	36	2	50	2	84	3	116	3
	150	9	0.75	34	3	47	3	78	3	108	5
470	0	17	0.5	62	1	80	1.5	131	2	187	2
	50	16	0.5	60	1.5	77	2	125	3	179	3
	100	14	0.75	57	2	73	3	117	5	167	5
	150	11	1	54	3	68	3	109	5	155	7.5
665	0	24	0.75	84	1.5	110	1.5	186	2	255	2
	50	23	1	83	2	105	2	182	3	250	5
	100	19	1	80	2	99	3	176	5	243	7.5
	150	16	1.5	74	3	88	3	167	5	230	7.5

1000 CPS

Succión Positiva 90 cm.  
Temperatura Ambiente.

Modelo		KG-1 1/2"		KG-3 1"		KG-4 1 1/4"		KG-5 1 1/2"		KG-6 2"	
RPM	PSI	LPM	HP	LPM	HP	LPM	HP	LPM	HP	LPM	HP
330	0	11	0.5	41	1	53	1.5	88	2	131	3
	50	10	0.75	38	1.5	53	1.5	84	2	126	3
	100	9	1	34	2	49	2	80	3	120	5
	150	7	1.5	32	3	43	3	74	3	114	5
470	0	15	0.75	60	1.5	80	2	131	2	187	3
	50	13	1	67	1.5	80	2	130	3	182	5
	100	12	1.5	55	2	77	3	126	3	181	5
	150	10	2	52	3	75	5	120	5	172	7.5

12,000 CPS

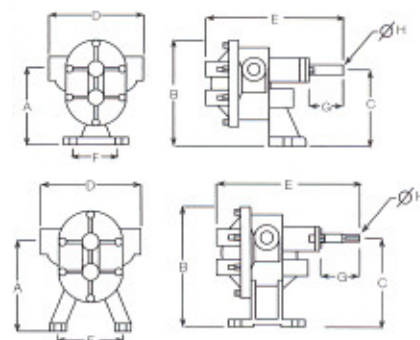
Succión Positiva.  
Temperatura Ambiente.

Modelo		KG-3 1"		KG-4 1 1/4"		KG-5 1 1/2"		KG-6 2"	
RPM	PSI	LPM	HP	LPM	HP	LPM	HP	LPM	HP
100	0	15	0.75	19	0.75	28	1	37	1.5
	50	15	0.75	19	1	27	1.5	37	2
	100	14	1	18	1	26	1.5	36	2
	150	13	1	17	1.5	24	2	34	3
150	0	19	0.75	25	1	40	1.5	55	2
	50	19	1	25	1.5	39	1.5	55	2
	100	18	1	24	1.5	37	2	52	3
	150	17	1.5	22	2	35	3	51	5
250	0	32	1.5	42	2	68	2	93	2
	50	31	2	41	2	67	3	93	3
	100	31	2	39	3	65	5	91	5
	150	30	3	36	5	61	5	88	7.5

## Dimensiones (en pulgadas)

		A	B	C	D	E	F	G	H
KG-1	1/2	3 1/2	5 1/4	3 1/2	5 3/8	7 1/8	2 7/16	1 7/8	9/16
KG-3	1	5	7 1/8	5	7 1/2	8 3/8	4 3/4	2 5/16	11/16
KG-4	1 1/4	5 1/2	7 1/4	5 1/8	7 1/2	9 1/4	4 3/4	2 13/16	11/16

		A	B	C	D	E	F	F"	G	H	CUÑERO
KG-5	1 1/2	7 1/8	9 3/4	7 1/8	9	11 1/8	6 1/8	4 7/8	2 1/8	24 mm.	8 mm.
KG-6	2	8 3/8	11 3/8	8 3/8	10	12 3/8	6 3/8	5 1/8	2 13/16	24 mm.	8 mm.



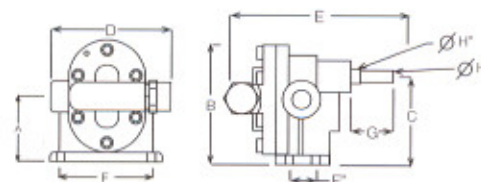
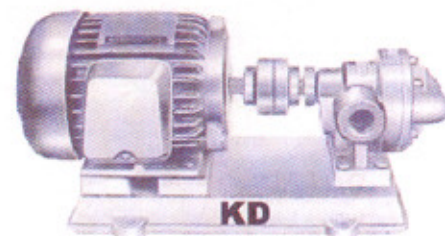
- Esta información puede variar dependiendo de la aplicación
- Datos sujetos a cambio sin previo aviso
- El uso de productos sucios o abrasivos disminuyen la vida útil de la bomba.



# Tablas de Operación KD

			1750 RPM		1175 RPM	
MODELO	PSI	SSU	100	1000	100	1000
KD-1 1 1/2"	0	GPM	3.2	3.4	2.2	2.3
		HP	0.13	0.16	0.08	0.10
	40	GPM	2.8	3.1	1.8	1.9
		HP	0.33	0.40	0.21	0.16
	80	GPM	2.4	2.6	1.6	1.7
KD-3 1"		HP	0.53	0.59	0.39	0.46
	125	GPM	1.9	2.1	1.3	1.5
		HP	0.70	0.92	0.52	0.69
	0	GPM	9.2	9.3	6.2	6.3
		HP	0.22	0.28	0.13	0.17
KD-4 1 1/4"	40	GPM	8.3	8.8	5.3	5.7
		HP	0.58	0.67	0.39	0.45
	80	GPM	7.6	8.2	4.9	5.2
		HP	0.90	1.10	0.76	0.88
	125	GPM	6.8	7.4	4.2	4.6
KD-6 2"		HP	1.38	1.53	0.90	1.15
	0	GPM	13.7	14	9.0	9.3
		HP	0.56	0.69	0.29	0.34
	40	GPM	13.1	13.4	8.6	8.8
		HP	0.69	0.83	0.44	0.59
KD-6 2"	80	GPM	12.3	12.6	8.0	8.2
		HP	1.14	1.59	0.89	1.10
	125	GPM	11.6	11.7	7.5	7.4
		HP	1.90	2.20	1.25	1.52
	0	GPM			53	54
KD-6 2"		HP			2.6	3.4
	40	GPM			49	51
		HP			3.7	4.8
	80	GPM			45	47
		HP			4.9	6.9
KD-6 2"	125	GPM			36	39
		HP			6.9	9.8

\*Mod. KD-6 con baleros internos en contacto con el líquido

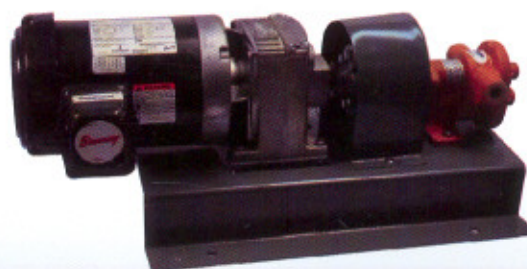


## Dimensiones (en pulgadas)

		A	B	C	D	E	F	F''	G	H	H''	CUÑERO
KD-1	1/2"	2.240	3.890	2.695	3.850	5.800	2.755		1.300	13mm.	14mm.	OP
KD-3	1"	2.820	5.270	3.550	5.160	7.460	3.940	1.575	1.400	17mm.	18mm.	OP
KD-4	1 1/4"	3.000	5.670	3.800	5.670	8.000	3.930	1.775	1.500	19mm.	20mm.	OP
KD-6	2"	6.100	8.900	6.250	8.900	13.500	7.500	3.950	2.500	28mm.	30mm.	8mm.



Acoplamiento con poleas y bandas



Acoplamiento por cople flexible